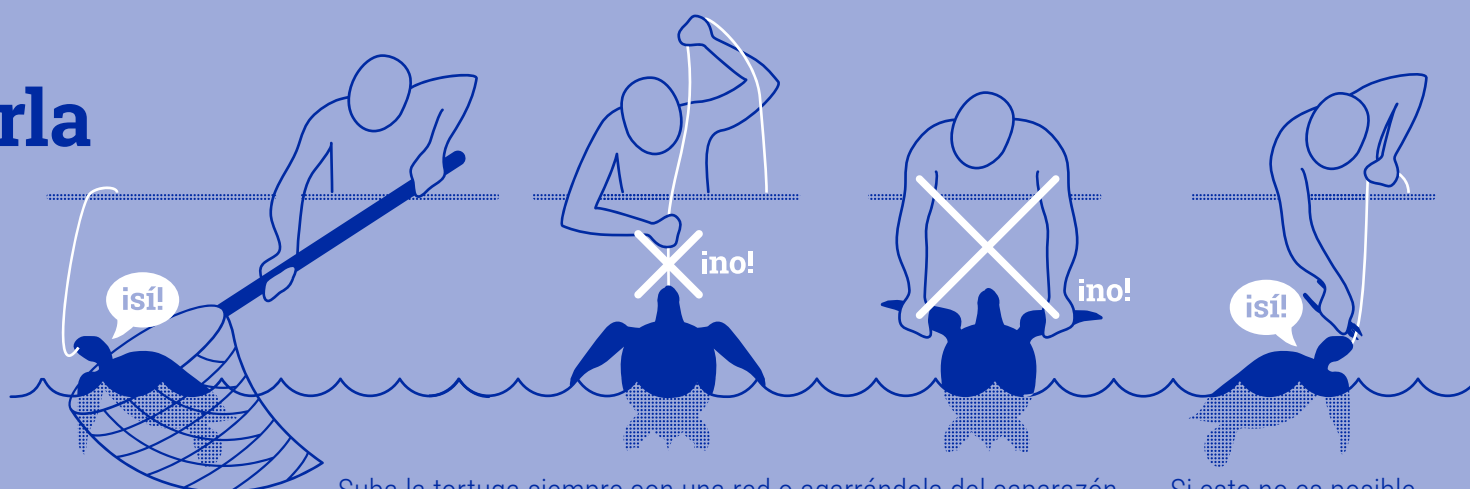


Salvar tortugas empieza por mi

Los pescadores pueden hacer mucho para ayudar a las tortugas

Para Subirla



Suba la tortuga siempre con una red o agarrándola del caparazón.

Si esto no es posible, corte la línea a ras de boca.

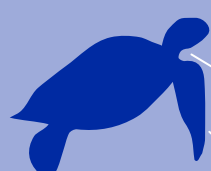
Para Liberarla



No libere la tortuga si está moribunda, espere a que se recupere; si no, puede ahogarse.

Coloque la tortuga en la sombra, y con los cuartos traseros más elevados que la cabeza. Una vez comience a moverse, puede liberarla.

Para Extraer el anzuelo



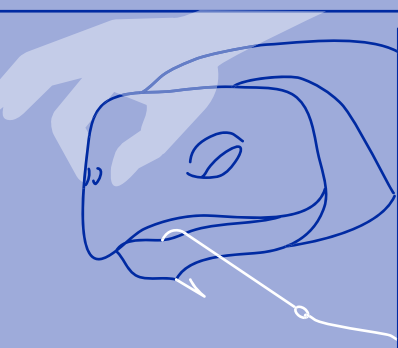
Si el anzuelo está en la boca, siempre trate de extraerlo.

Si el anzuelo está tragado, no intente removerlo.

Si el anzuelo está externo, extráigalo si resulta sencillo; déjelo tras dos o tres intentos sin éxito.

Para abrir la boca

Coloque sus dedos pulgar e índice a ambos lados de la nariz (sin tajarla). El animal responde inmediatamente abriendo la boca.

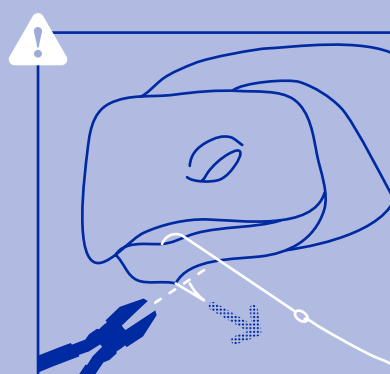


Herramientas útiles

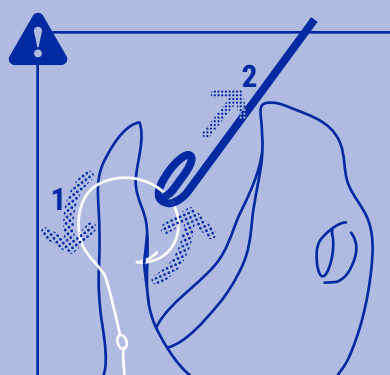


- Abrebocas (un mango de madera)
- red o chinguillo
- pértiga corta-sedales
- cizallas
- alicates para agarrar el anzuelo
- dos tipos de desanzueladores

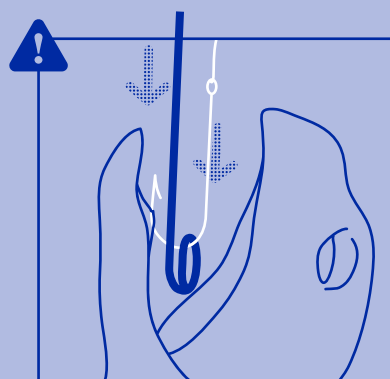
El **99%** de las tortugas marinas capturadas por palangre de superficie son encontradas vivas por los pescadores*



Para reducir lesiones: Cuando sea posible, corte el anzuelo antes de removerlo.



Para remover un anzuelo circular: Rote el anzuelo primero, luego hale haciendo un ángulo con el punto de anclaje.



Para remover un anzuelo J: Hale o empuje en paralelo con la caña del anzuelo.

Para más información, visite:

<https://www.youtube.com/watch?v=M1qDplpRZMc>



*Andraka, S., Mug, M., Hall, M., Pons, M., Pacheco, L., Parrales, M., Rendón, L., Parga, M.L., Mituhasi, T., Segura, A., Ortega, D., Villagrán, E., Pérez, S., de Paz, C., Siu, S., Gadea, V., Caicedo, J., Zapata, L.A., Martínez, J., Guerrero, P., Valqui, M., Voguel, N., 2013. Circle hooks: developing better fishing practices in the artisanal longline fisheries in the Eastern Pacific Ocean. Biol. Conserv. 160, 214–223