

International Seafood Sustainability Foundation (ISSF)

Bonnes pratiques de libération d'espèces accessoires sur le pont

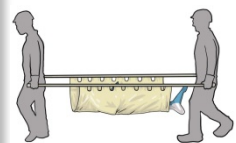
REQUINS DE MOYENNE ET PETITE TAILLE



Attraper fermement par la queue et une nageoire



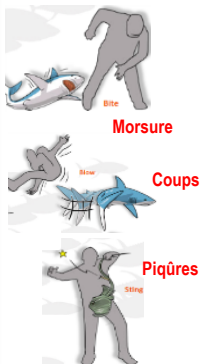
Remettre à l'eau la tête la première



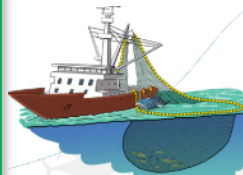
Utiliser une civière

La sécurité de l'équipage devrait toujours être une priorité. Les espèces accessoires doivent être manipulées par du personnel qualifié et en s'assurant d'éviter tout risque.

¡ATTENTION!



REQUIN BALEINE



Libérer par dessus les flotteurs ou en entaillant le filet

TORTUES



Attraper en deux endroits de la carapace



Maintenir humide



Libérer en mer avec précaution

RAIES



Tenir à distance pour éviter l'aiguillon

Libérer avec la salabarde



Libérer avec filet cerclé ou bâche



REQUINS - À PROSCRIRE

Ne pas attraper uniquement par la queue



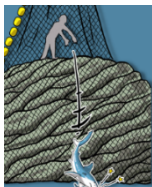
Ne pas tenir par les ouïes



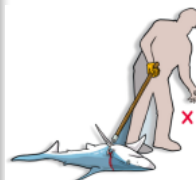
Ne pas laisser en plein soleil



Ne pas manipuler brusquement



Ne pas utiliser d'objets pointus



REQUIN BALEINE - À PROSCRIRE



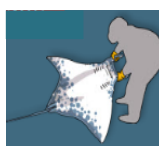
Ne pas tirer ou hisser par la queue

RAIES - À PROSCRIRE

Ne pas tenir par l'aiguillon



Ne pas attraper par les lobes



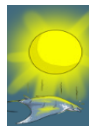
Ne pas tirer par les ouïes



Ne pas utiliser d'objets pointus



Ne pas laisser en plein soleil



TORTUES - À PROSCRIRE

Ne pas laisser sur le dos



Ne pas tenir par les palettes



Ne pas laisser en plein soleil



Photos: Poisson, F., Vernet, A.L., Séret, B., Dagorn, L. Good practices to reduce the mortality of sharks and rays caught incidentally by the tropical tuna purse seiners. EU FP7 project #210496 MADE, Deliverable 6.2., 30 p.et al. 2012.